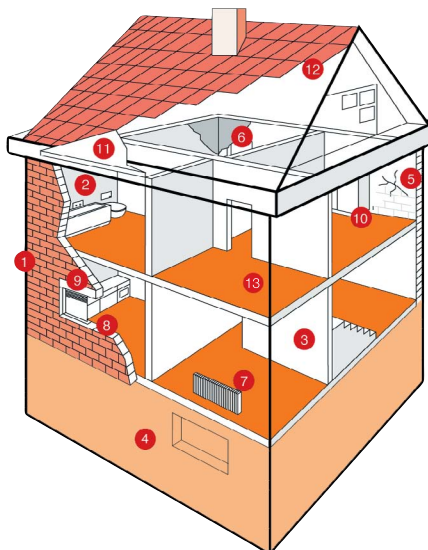


- Wymiary: 8 x 50 cm x 100 cm = 4 m²
- Przewodność cieplna (zmierzona) λ : 0,035 W/mK wg DIN 52612
- Współczynnik oporu cieplnego R: 0,2 m² K/W
- Zdolność do pochłaniania ciepła b: 2,4 kJ/m2h0,5K
- Współczynnik hamowania paroprzepuszczalności: μ^*s : 2,7 m
- Współczynnik oporu paroprzepuszczalności: μ wg DIN 52615: 450
- Grubość: 7 mm
- Klasa palności: B2 wg DIN 4102 (dla płyty związanej z podłożem mineralnym, pokrytej tapetą i farbą emulsyjną)
- 1 m² \approx 245 g
- 1 m³ \approx 35 kg
- XPS = POLISTYREN EKSTRUROWANY
- -60°C - +100 °C
- Nr art. 6708-EX
- Okres trwałości: nieograniczony



Przykład zastosowań płyt pufatherm®:

- 1 zimne ściany zewnętrzne
- 2 wilgotne ściany zewnętrzne
- 3 zimne ściany działowe
- 4 zimne ściany podziemia
- 5 mostki cieplne i pęknięcia tynku
- 6 narożniki
- 7 obszary strat ciepła w niszach grzejników
- 8 ościeże okien i drzwi
- 9 kasety rolet
- 10 ściany za meblami
- 11 sufity
- 12 połacie dachowe
- 13 pod płytami wiórowymi, parkietami i podłogami wielowarstwowym

PUFAS Werk KG/decotric GmbH
Im Schedetal 1 34346 Hann. Münden Niemcy
www.pufas.com / www.decotric.com

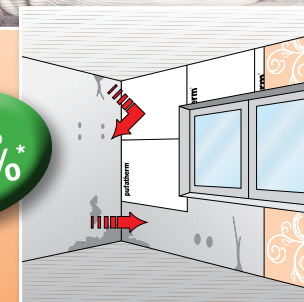
decotric Schweiz AG Lettenstr. 7/PF CH-6343 Rotkreuz Tel. 041 792 25 25
Nr art. 099999200-GB 04-2012

pufatherm®

Płyty izolacyjne do wnętrza



ogranicz
zużycie
energii o
30%*



Efekt:

- gładkie,
- ciepłe,
- suche ściany wewnątrz



Płyty pufatherm® do wewnętrznej izolacji cieplnej zmniejszają paroprzepuszczalność oraz ogrzewają ściany (redukują utratę ciepła nawet o 30% w porównaniu ze ścianami ceglanymi bez izolacji). Wyrównują niewielkie nierówności podłoża oraz redukują mostki cieplne i mostki zimna. Dzięki właściwościom fizycznym i budowlanym zapobiegają one rozwojowi pleśni oraz chronią ściany i sufity przed wilgocią. Specjalna, biała powłoka wiążąca umożliwia pokrywanie płyt tapetami lub zamalowywanie bezpośrednio po instalacji.

Podłoża

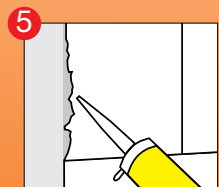
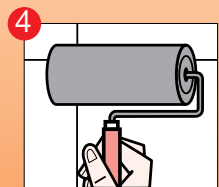
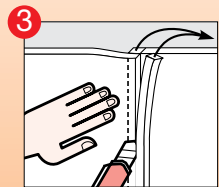
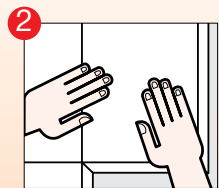
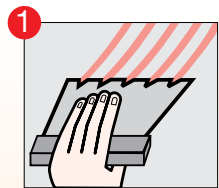
Płyty pufatherm® nie reagują chemicznie na beton, krede, gips, wykwity na murach, czynniki alkaliczne i praktycznie żadne substancje wodne (nie są natomiast odporne na rozpuszczalniki organiczne).

Płyty są przeznaczone do montażu na ścianach i sufitach. Podłoże musi być suche, czyste oraz równomiernie chłonne. Powierzchnie wilgotne, zapleśniałe lub z wykwitami należy dokładnie oczyścić i wysuszyć oraz osunąć przyczynę zawilgoceń.

Stare tapety oraz słabo przywierające powłoki wodorozcieńczalne należy usunąć preparatem Wallpaper Remover. Pęknięcia, ubytki i spoiny wypełnić wypełniaczem do ścian wewnętrznych. Powierzchnie przeszlifowane oczyścić i zagruntować preparatem głęboko penetrującym LF. Zagruntować należy również powierzchnie silnie chłonne, pyłące i kredowe, do których przeznaczony jest bezrozpuszczalny grunt głęboko penetrujący LF.

Klejenie

Klejąc płyty pufatherm® na powierzchniach chłonnych należy stosować klej do styropianu. Na pozostałych, np. syntetycznych, metalowych, ceramicznych itp. zalecany jest klej kontaktowy K12.



Nakładanie kleju:

Na powierzchni chłonne równomiernie nałożyć klej do styropianu za pomocą pacy zębatej (B2). Na powierzchni niechłonne nakładać klej kontaktowy K12 za pomocą odpowiedniego wałka (zgodnie z wytycznymi producenta).

Układanie płyt:

Przyłożyć płytę szarą stroną do podłoża pokrytego klejem i docisnąć równomiernie. Nierówności wzdłuż krawędzi wyrównać wałkiem.

Łączenie spoin:

Płyty przyległe należy starannie dociskać krawędziami lub na zakład (nadmiar odciąć).

Wyrównanie wałkiem:

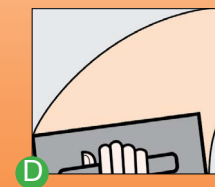
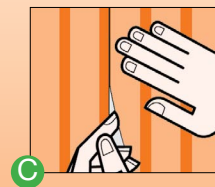
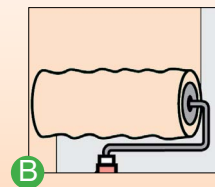
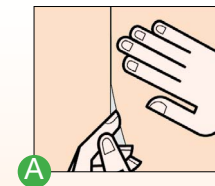
Krawędzie spoin wyrównać wałkiem gumowym.

Spoinowanie i uzupełnianie ubytków:

Do wypełnień zaleca się lekki wypełniacz L10, który należy nakładać w narożnikach, przy krawędziach styku z sufitem oraz na spoiny i ubytki.

Czas schnięcia:

Klej powinien schnąć przez co najmniej 24 godziny, po których należy sprawdzić przyczepność i suchość spoiny w kilku miejscach.



W celu zwiększenia odporności płyt na nacisk zalecamy pokrycie ich litą włókniną malarsko-naprawczą wiązaną klejem do włókna szklanego i tapet włókninowych GK.

Dodatkowa warstwa włókniny malarsko-naprawczej daje jednorodną, gładką powierzchnię o wysokiej wytrzymałości, umożliwiając ułożenie gładkiej warstwy tapety lub bezpośrednio malowanie oraz lakierowanie.

Tapety i pokrycia ścian:

Na białą powierzchnię płyt pufatherm można nakładać dowolne rodzaje tapet i pokryć. W tym celu zalecamy kleje GK i GTV.

Na białą powierzchnię płyt pufatherm można bezpośrednio nakładać **tnyki emulsyjne na bazie żywicy syntetycznych**, bez stosowania listew wzmacniających.

